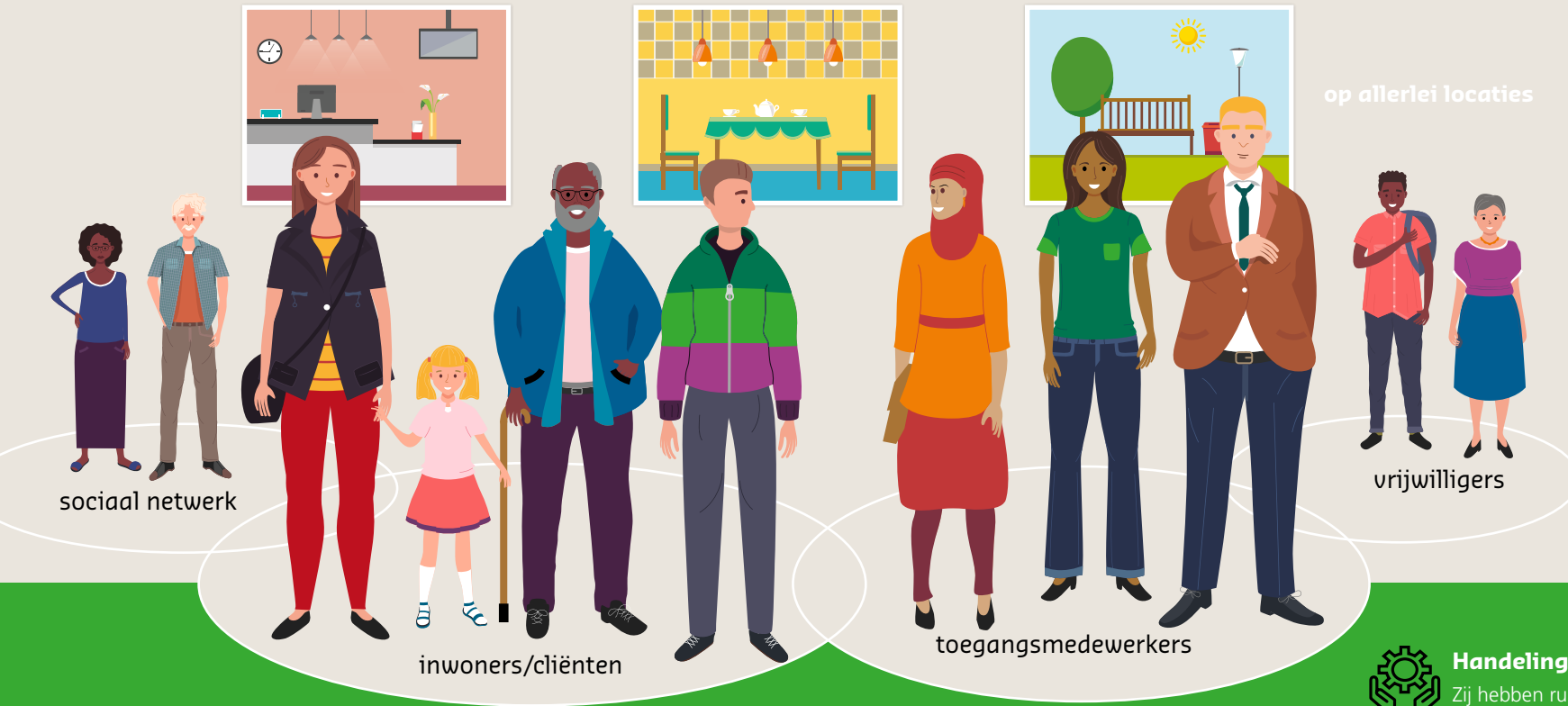


# Samenwerken aan een betere toegang sociaal domein



## Verbetertraject Toegang Leren & verbeteren

Het resultaat van dit traject is een merkbaar verbeterde toegang tot ondersteuning, waarin gemeenten, cliënten en maatschappelijke partners samenwerken. Bij de start gaan zij na: wat gaat wel en wat gaat (nog) niet goed bij de toegang? Zij vergelijken dit met andere gemeenten en trekken een plan. In landelijke en regionale leerbijeenkomsten delen zij kennis over thema's en vraagstukken die in de praktijk spelen. Al beschikbare kennis en inzichten uit andere programma's worden benut.



### Handelingsruimte voor medewerkers

Zij hebben ruimte en mandaat om samen met de inwoner te zoeken naar de meest passende oplossing. Inwoners hebben geen last van verschillende wetgeving en financiële potjes en hun vraag valt niet tussen wal en schip. Waar nodig worden creatieve oplossingen gevonden.



### Transparantie en eenvoud

De inwoner weet waar hij terecht kan en is goed geïnformeerd over wie er betrokken zijn. Verder is duidelijk waarom ondersteuning wel of niet wordt toegewezen.



### Voorkomen en tijdig signalen van problemen

De gemeente en toegangsmedewerkers stimuleren het voorkomen en tijdig signaleren van problemen door samen te werken met inwonersinitiatieven, voorzieningen in de wijk, woningcorporaties, maatschappelijke ondernemers enz. Zij kunnen behulpzaam zijn bij het structureel oplossen van problemen.

## Waar kun je in het verbetertraject mee aan de slag?



### Afstemming op alle relevante leefgebieden

Met de inwoner worden vragen, behoeften én mogelijkheden besproken op alle leefgebieden die van belang zijn voor een goede kwaliteit van leven. Inwoners voelen zich gehoord. De ondersteuning en inzet wordt al samenwerkend tussen professional, vrijwilliger, mantelzorgers en/of naasten afgestemd.



### Toekomstbestendige ondersteuning

Veranderingen in de situatie van de inwoner leiden in samenspraak tot bijstellingen. Inwoners met langdurende hulpvragen ontvangen ondersteuning en een langdurige indicatie.



### Regie en zeggenschap

De inwoner is vanaf het begin volledig betrokken bij het onderzoeksproces, de gevonden oplossingen en het ondersteuningsplan worden samen opgesteld.



### Deskundigheid medewerkers

Zij (h)erkennen diverse problematieken en zien in de breedte wat nodig is en waar kansen en mogelijkheden liggen. Zij hebben een regisserende rol en weten de juiste professionals en vrijwilligers in te schakelen.